



CATÁLOGO

INDUSTRIA ALIMENTARIA

EN ESTA EDICIÓN

PÁG. 3
INGENIERIA

PÁG.12
PACKAGING

PÁG. 6
MÁQUINARIA DE PROCESO
DE FABRICACIÓN





WWW.ISOLTECH.COM.ES

NUESTRA HISTORIA

Comenzamos nuestra actividad en 2020 con un equipo de profesionales con amplia experiencia adquirida durante más de 30 años trabajando en la industria farmacéutica, alimentaria, química y cosmética.

Comercializamos máquinas de reconocidas marcas del mercado europeo y estadounidense.

Brindamos soluciones tecnológicas y la ingeniería necesaria para satisfacer las necesidades de nuestros clientes.

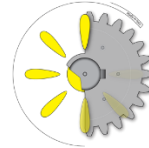
Nuestro objetivo es consolidar y mantener relaciones comerciales duraderas con los clientes que nos confían sus proyectos.

COLABORAMOS CON LAS SIGUIENTES EMPRESAS

INGENIERÍA



MAQUINARIA



INTIMAC SRL



PROYECTOS DE INGENIERÍA Y PROCESO



WILLIAM ALEXANDER CRAIG

Oettingen, Bayern, Germany

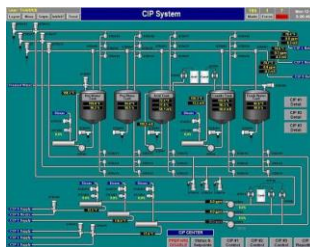
Process Design & Project Management Solutions

PRESENTACIÓN GENERAL DE PRO-DMS

Detalle de algunos de los proyectos realizados por PRO-DMS.



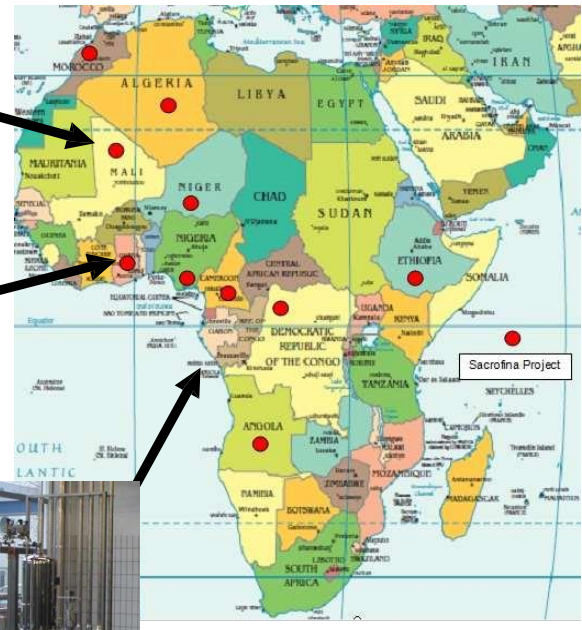
2006



Beverages, Phoenix - USA:

- Aseptic juice, mineral water and ice tea
- 6 million litres per day production capacity
- 4 complete high speed Krones filling lines
- Allen Bradley PLC systems





2006-08



BREWERY & MINERAL WATER PLANTS C/W SYRUP ROOMS & CIP/SIP



TEVA TRIES LTD.



- Ophthalmic production
- Sterile compounding vessels
- Full modular utilities provision

2008

ISOLTECH

2014-15



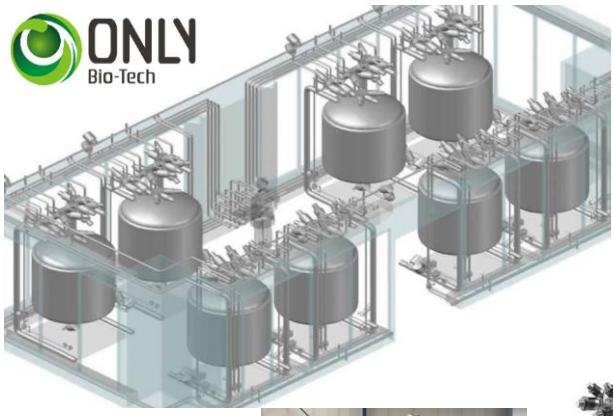
INJECTABLE & INFUSION PILOT SYSTEM

- Design, construction, installation and validation of a complete lipid emulsion pilot line for injectibles.
- Process system can produce pilot batches for various different product types incl. oils, solvents, lipids, powder and WFI based solutions.
- Fully automatic system complete with SCADA and batch data recording systems (EBR)
- Validated to full CFDA cGMP and GAMP 5 automation.

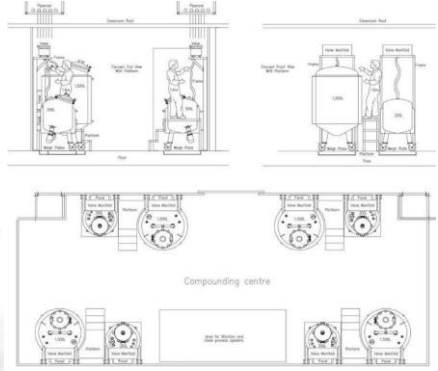


2018-19

STERILE INJECTABLE CMO SYSTEM



- Design, construction, installation and validation of a scalable multi-purpose process system for injectibles.
- Industry 4.0 concept with complete traceability of process but with full mobile, modular versatility.
- Fully automatic system complete with SCADA and batch data recording systems (EBR) and MES
- Validated to full CFDA cGMP and GAMP 5 automation with CFR 21 Part 11.



MAQUINARIA DE PROCESO DE FABRICACIÓN

AMASADORA

Utiliza un sistema de mezcla que combina la acción de las palas en forma de “Z”, con un tornillo sinfín situado en paralelo en la parte inferior de la artesa. Durante la mezcla, el sinfín de extrusión gira en sentido contrario creando un tercer movimiento que aumenta la eficacia de la mezcla. Se dispone de modelos basculante, extrusora y planetaria



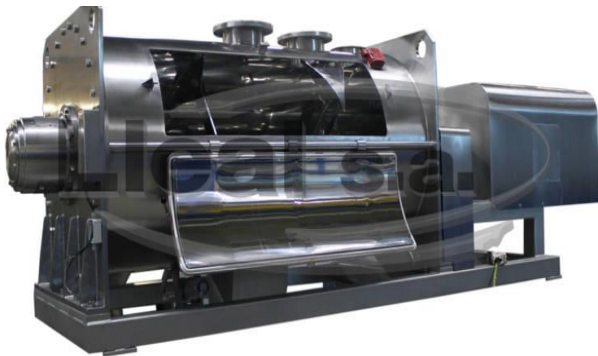
EMULSIONADORES

El emulsionador resuelve de forma optimizada, los procesos de calentamiento, premezcla, adición, emulsión y dispersión, desaireado y enfriamiento del producto, sin trasvases ni manipulaciones intermedias a las cuales están siempre reñidas con los costes de fabricación, productividad y riesgos de contaminación cruzada.



MEZCLADO DE POLVOS

Se dispone de modelos de mezcladores doble cono, Mezclador vertical cónico, Mezclador de bandas, Mezclador en V, Mezclador horizontal intensivo y Mezcladores de bins.



ISOLTECH

MEZCLADO Y GRANULADO DE POLVOS

Se dispone de modelos de mezcladores/granuladores y del modelo TRICHOP que mezcla, granula y seca. Los mezcladores Trichop MGR han sido diseñados y desarrollados utilizando la tecnología más moderna de diseño con el fin de optimizar los procesos de mezcla, granulación y secado de sólidos en polvo en un medio limpio. En una sola operación de fabricación, el Trichop mezcla, humecta mediante líquidos dosificados, granula y seca.



DESTERRONADORAS



MÁXIMA DIMENSIÓN DE CARGA	PRODUCTO FINAL	CAPACIDAD PRODUCTIVA
MAXIMUM FEEDING SIZE	FINAL SIZE	PRODUCTION CAPACITY
30 cm	2 / 3 cm	2 ton/h

Los desterronadores son máquinas particularmente simples y robustas capaces de reducir los terrones o bloques de material blando y semiduro a un tamaño de pocos centímetros, para facilitar una posterior fase de molienda o transporte mecánico. El producto, introducido a través de una tolva de carga, se muele gracias a la rotación de las palas rompedoras de grumos y luego se descarga a través de una tolva de descarga.

MOLINO CÓNICO



MÁXIMA DIMENSIÓN
MAXIMUM FEEDING
SIZE
15 mm

PRODUCTO FINAL
FINAL SIZE
300 micron

CAPACIDAD
PRODUCTION
CAPACITY
300 kg/h

El molino cónico se puede utilizar principalmente como rompe grumos y calibrador en las producciones medias de sustancias con distribución desigual del tamaño de partículas. Una vez que el producto se ha introducido en la cámara de trituración, se presiona contra la superficie de la rejilla de calibración mediante un impulsor. Al alcanzar el tamaño impuesto por la rejilla, el producto se descarga, por gravedad, en el contenedor de abajo.

La versatilidad del molino cónico se ve amplificada por la posibilidad de cambiar la rejilla utilizada, la velocidad del rotor y la distancia del rotor a la rejilla.

SISTEMA CONTINUO DE EMBOLSADO DE POLVOS



El sistema continuo de embolsado de bolsas representa una solución confiable, segura y simple para las operaciones de llenado de polvos nocivos, asegurando un alto grado de contención para proteger al operador, el medio ambiente y el producto en sí.

Fácil de instalar, totalmente neumático, apto para embolsado de diferente tamaño, material y espesor.

La línea de embolsado también puede equiparse con sistemas de pesaje integrados, transportadores de rodillos e inertización de nitrógeno.

DESEMPOLVADORES VERTICALES



Fácil de instalar, regulable en altura. La eliminación de polvo y rebabas se produce gracias a la vibración a lo largo de un canal de 4 metros (modelo STD) o 7 mts (High versión) de recorrido de abajo hacia arriba, por un tornillo a espiral con una pista para las tabletas y una pista subyacente y separada para el polvo resultante que se puede recuperar totalmente sin requerir un sistema de aspiración. Se puede ajustar la intensidad de las vibraciones y la velocidad.

Fácil de limpiar y desinfectar.

DETECTOR DE METALES

Fácil de instalar, regulable en altura.

Detalles técnicos

- Electrónica digital con panel gráfico alfanumérico
- Acceso mediante password de 3 niveles.
- 100 registros de programas de productos
- Un puerto RS232 C
- Alarma de funciones y proceso
- Elevada aislación para evitar interferencias ambientales
- Anta sensibilidad a metales magnéticos, no magnéticos e inoxidable
- Elevado flujo productivo
- Expulsión del producto contaminado
- Impresión del proceso
- Función self-check
- Lectura de piezas aprobadas y descartadas
- Función de fecha y hora
- Diseño acorde a las normativas ISO - FDA - HACCP - GMP



BALANZA DINÁMICA



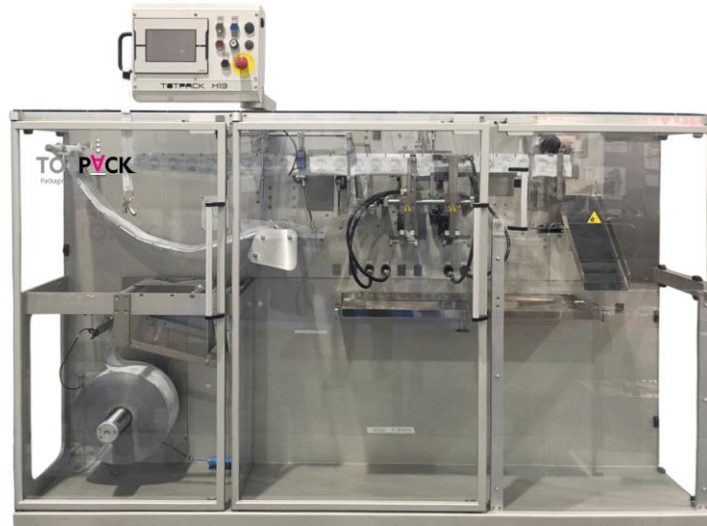
Detalles técnicos

- Electrónica digital con panel gráfico alfanumérico
- Acceso mediante password de 3 niveles.
- 100 registros de programas de productos
- Dos puertos RS232 C
- Diseño acorde a las normativas ISO - FDA - HACCP - GMP

MAQUINARIA DE PACKAGING

ENVASADORAS HORIZONTALES

FINAL CUT



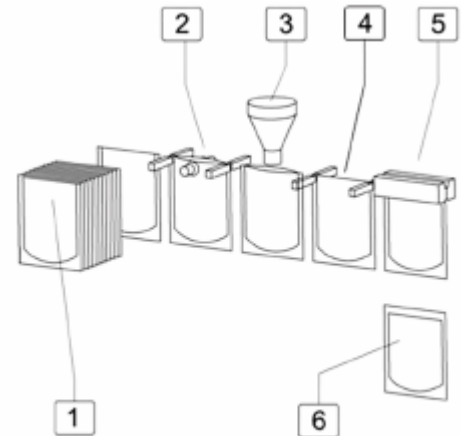
Los modelos de máquinas Final Cut Series son máquinas automáticas e intermitentes, diseñadas para trabajar en formato Simplex y Duplex. Están concebidas para el envasado de productos en polvo, granulados, líquidos o pastosos así como toallitas y productos sólidos. Según el producto, la dosificación de la máquina puede realizarse con:

- Dosificador sinfín: para producto en polvos.
- Dosificador volumétrico con vasos telescópicos: para productos granulados.
- Dosificador de líquidos de bombas o pistón: para productos líquidos o pastosos.

Final Cut Series		T-H13		T-H14	
Technical Data	Datos técnicos	Simplex	Duplex	Simplex	Duplex
Production (packs/minute)	Producción (Sobres/minuto)	100-110	200-220	90-100	190-200
Dimensions: (width x length) (mm)	Dimensiones (ancho x largo) (mm)				
Minimum	Mínimo	30 x 30	35 + 35 x 35	30 x 30	35 + 35 x 35
Maximum	Máximo	130 x 130	65 + 65 x 130	140 x 130	70 + 70 x 130
Volume c.c. (in each sachet)	Volumen c.c. (en cada sobre)	1 to 60	1 to 20**	1 to 65	1 to 25*
Consumption	Consumo	2 Kw*	2 Kw*	3,2 Kw*	3,2Kw*
Voltage	Voltaje	380 V - th - ph - n - 50 Hz			
Reel dimensions: (mm)	Diámetro Bobina (Reel size) (mm)				
Maximum diameter	Tamaño máximo	450		450	
Maximum width	Anchura máxima	260		260	
Core diameter	Diámetro interno	70- 75		70- 75	
Machine dimensions (mm)	Dimensiones máquina (mm)	2000 x 1250 x 850*		2300 x 1250 x 850*	
Weight (kg)	Peso (kg)	750*		850*	
Operators	Nº operarios	1		1	

*without accessories **for each unit

PRE-MADE PUNCH



Los modelos de máquinas PRE-MADE POUCH (PMP) son máquinas automáticas de sobre pre-confeccionado. Han sido concebidas para el envasado de productos sólidos, líquidos, polvos y de alta viscosidad. Según el producto, la dosificación de la máquina puede realizarse con: - Dosificador sinfín:

- para producto en polvos.
- Dosificador volumétrico para productos granulados.
- Dosificador de líquidos de bombas o pistón: para productos líquidos o pastosos

PMP Series		T-H15 PMP		T-H20 PMP		T-H27 PMP		T-H30 PMP		T-H36 PMP	
Technical Data	Datos técnicos	Simplex	Duplex	Simplex	Duplex	Simple	Duplex	Simple	Duplex	Simple	Duplex
Production (packs/minute)	Producción (Sobres/minuto)	80-100	160-200	60-80	120-160	60-80	120-160	50-60	100-120	50-60	100-120
Dimensions: (width x length) (mm)	Dimensiones (ancho x largo) (mm)										
Minimum	Mínimo	50 x 60	50 + 50 x 60	60 x 80	60 + 60 x 80	80 x 100	80 + 80 x 100	100 x 100	100 + 100 x 100	100 x 100	100 + 100 x 100
Maximum	Máximo	150 x 200	75 + 75 x 200	200 x 300	100 + 100 x 300	270 x 300	135 + 135 x 300	300 x 350	150 + 150 x 350	360 x 400	180 + 180 x 400
Volume c.c. (in each sachet)	Volumen c.c. (en cada sobre)	1 to 300	1 to 125*	10 to 1500	10 to 700*	10 to 2500	10 to 1100*	10 to 3000	10 to 1400*	45 to 4000	45 to 1900*
Consumption	Consumo	5,9 Kw*		6 Kw*	6,9 Kw*	6,9 Kw*	7,5 Kw*	6,9 Kw*	7,5 Kw*	6,9 Kw*	7,5 Kw*
Voltage	Voltaje	380 V - th - ph - n - 50 Hz									
Reel dimensions: (mm)	Diametro Bobina (Reel size) (mm)										
Maximum diameter	Tamaño máximo	-		-		550		550		550	
Maximum width	Anchura máxima	-		-		760		860		960	
Core diameter	Diámetro interno	-		-		70 - 75 - 150		70 - 75 - 150		70 - 75 - 150	
Dimensions (mm)	Dimensiones máquina (mm)	2400 x 1570 x 1050*		2700 x 1570 x 1150*		3000 x 1570 x 1050*		3600 x 1570 x 1050*		4000 x 1570 x 1050*	
Weight (kg)	Peso (kg)	2100*		3000*		3300*		3800*		4100*	
Operators	Nº operarios	1		1		1		1		1	

*without accessories

MÁQUINA ROTATIVA MODELO T-R30



La nueva creación de Totpack es la máquina Rotativa modelo T-R30. Máquina automática, para todo tipo de sobres pre-confeccionados, está diseñada con tecnología de última (nueva) generación. Dirigida a todo tipo de cliente, responde a la demanda del mercado para dar solución a la necesidad de envasar cualquier tipo de producto, todo tipo de formato para cualquier capacidad de envasado. Partiendo de una cinta de alimentación o bien un almacén de entrada adaptado al sobre pre-confeccionado en cada caso, este tipo de máquina es compacta, de fácil limpieza y rápido mantenimiento. Trabajando de manera automática e intermitente a través de 8 estaciones, su funcionamiento es simple, rápido y efectivo. Caracterizada por su precisión, la mecánica está unida a la tecnología con servos, todo ello controlado con una pantalla PLC, que de ésta manera, obtiene unos resultados precisos y muy satisfactorios.

Rotary Serie	T-R30 Rotary Serie	
Technical Data	Datos técnicos	
Production (packs/minute)	Producción (Sobres/minuto)	30-60
Dimensions: (width x length) (mm)	Dimensiones (ancho x largo) (mm)	
Minimum	Mínimo	90 x 100
Maximum	Máximo	300 x 400
Volume c.c. (in each sachet)	Volumen c.c. (en cada sobre)	150 to 3000
Consumption	Consumo	3,5 Kw*
Voltage	Voltaje	380 V - th - ph - n - 50 Hz
Reel dimensions: (mm)	Diámetro Bobina (Reel size) (mm)	By means of belt conveyor
Maximum diameter	Tamaño máximo	-
Maximum width	Anchura máxima	-
Core diameter	Diámetro interno	-
Dimensions (mm)	Dimensiones máquina (mm)	1700 x 1700 x 1000*
Weight (kg)	Peso (kg)	750 to 1000 Basic Bagger
Operators	Nº operarios	1

*without accessories

MODELO COMPAC

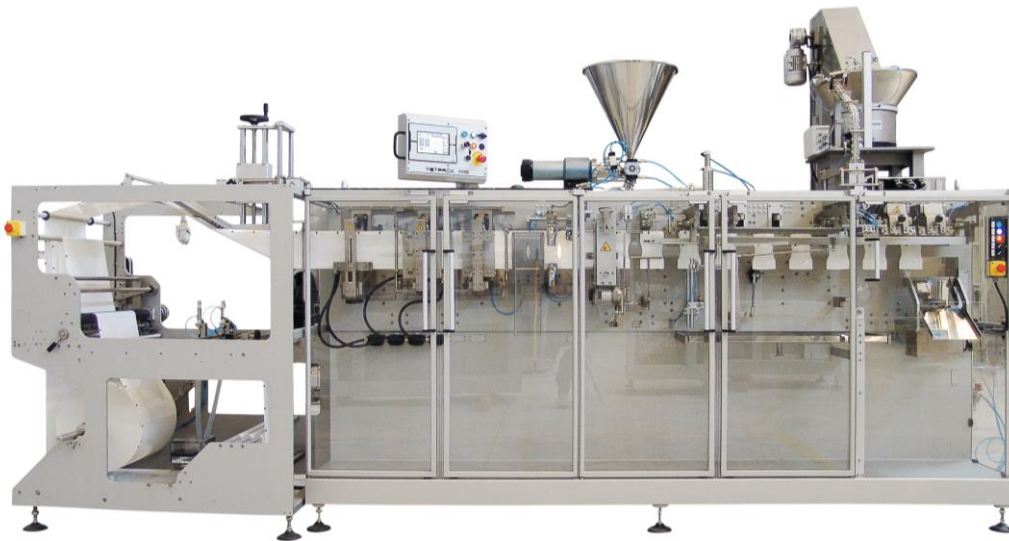


Los modelos de la serie COMPAC son máquinas automáticas e intermitentes, diseñadas para trabajar en formato Simplex y Duplex. Están concebidas para el envasado de productos en polvo, granulados, líquidos o pastosos, en sobres de 3 y 4 soldaduras. Según el producto, la dosificación de la máquina puede realizarse con: - Dosificador sinfín: para producto en polvos. - Dosificador volumétrico con vasos telescópicos: para productos granulados. - Dosificador de líquidos de bombas o pistón: para productos líquidos o pastosos. para productos líquidos o pastosos.

Compact Series		T-H15		T-H20	
Technical Data	Datos técnicos	Simplex	Duplex	Simplex	Duplex
Production (packs/minute)	Producción (Sobres/minuto)	80-100	160-200	60-80	120-160
Dimensions: (width x length) (mm)	Dimensiones (ancho x largo) (mm)				
Minimum	Mínimo	50 x60	50 + 50 x60	60 x 80	60 + 60 x 80
Maximum	Máximo	150 x200	75 + 75 x200	200 x 300	100 + 100 x 300
Volume c.c. (in each sachet)	Volumen c.c. (en cada sobre)	1 to 250	1 to 100*	1 to 450	1 to 210*
Consumption	Consumo	3 Kw*	3,7 Kw*	6 Kw*	6,9 Kw*
Voltage	Voltaje	380 V - th - ph - n - 50 Hz			
Reel dimensions: (mm)	Diámetro Bobina (Reel size) (mm)				
Maximum diameter	Tamaño máximo	600		600	
Maximum width	Anchura máxima	400		760	
Core diameter	Diámetro interno	70- 75		70- 75	
Machine Dimensions (mm)	Dimensiones máquina (mm)	3450 x 1450 x 1050*		4000 x 1450 x 1050*	
Weight (kg)	Peso (kg)	1850*		2000*	
Operators	Nº operarios	1		1	

*without accessories

MODELOT-H15 STU



Los modelos de máquinas desde la T-H15 STU hasta la T-H36 STU son máquinas automáticas e intermitentes, diseñadas para poder trabajar en formato Simplex y Duplex. Según el producto, la máquina puede llevar: - Dosificador de tornillo sinfín: para producto en polvo. - Dosificador volumétrico: para productos granulados. - Dosificador de líquidos y pastosos.

STU Series		T-H15 STU		T-H20 STU		T-H27 STU		T-H30 STU		T-H36 STU	
Technical Data	Datos técnicos	Simplex	Duplex	Simplex	Duplex	Simple	Duplex	Simple	Duplex	Simple	Duplex
Production (packs/minute)	Producción (Sobres/minuto)	80-100	160-200	60-80	120-160	60-80	120-160	50-60	100-120	50-60	100-120
Dimensions: (width x length) (mm)	Dimensiones (ancho x largo) (mm)										
Minimum	Mínimo	50 x 60	50 + 50 x 60	60 x 80	60 + 60 x 80	80 x 100	80 + 80 x 100	100 x 100	100 + 100 x 100	100 x 100	100 + 100 x 100
Maximum	Máximo	150 x 200	75 + 75 x 200	200 x 300	100 + 100 x 300	270 x 300	135 + 135 x 300	300 x 350	150 + 150 x 350	360 x 400	180 + 180 x 400
Volume c.c. (in each sachet)	Volumen c.c. (en cada sobre)	1 to 300	1 to 130*	10 to 1500	10 to 700*	10 to 2500	10 to 1100*	10 to 3000	10 to 1400*	45 to 3000	45 to 1250*
Consumption	Consumo	5,9 Kw*	5,9 Kw*	6 Kw*	6,9 Kw*	6,9 Kw*	7,5 Kw*	6,9 Kw*	7,5 Kw*	6,9 Kw*	7,5 Kw*
Voltage	Voltaje	380 V - th - ph - n - 50 Hz									
Reel dimensions: (mm)	Diámetro Bobina (Reel size) (mm)										
Maximum diameter	Tamaño máximo	550		550		550		550		550	
Maximum width	Anchura máxima	450		760		760		860		960	
Core diameter	Diámetro interno	70- 75		70 - 75 - 150		70 - 75 - 150		70 - 75 - 150		70 - 75 - 150	
Dimensions (mm)	Dimensiones máquina (mm)	4617 x 1570 x 1050*		6850 x 1570 x 1150*		5500 x 1570 x 1050*		6000 x 1570 x 1050*		6500 x 1570 x 1050*	
Weight (kg)	Peso (kg)	4000*		4600*		4800*		5000*		5300*	
Operators	Nº operarios	1		1		1		1		1	

*Without accessories

MODELO TM-300 – VERTICAL



DETALLES TÉCNICOS:

PRODUCTION (BAGS/MINUT)	50-80 Sobres por minute (por línea)
DIMENSIONES AXL	Min. : 15mm x 60mm Max. : 60mm x 200mm
VOLUMEN CC	1 hasta 60
VOLTAGE	380V – th – ph – n - 50Hz
CONSUMOS	5,9 Kw
DIMENSIONES BOBINA	Diámetro: 300 Ancho: 300 Diámetro núcleo: 70 – 75
DIMENSIONES MÁQUINA	1300 x 950 x 1510*
PESO MÁQUINA	500*
OPERADORES	1

La T-M 300 es una máquina de envasado vertical multipistas para stickpack con film termo soldable. Con un accionamiento motorizado e intermitente da forma al sobre, dosifica el producto y lo sella por temperatura en forma de stickpack con tres soldaduras, lo corta horizontalmente y lo descarga para su posterior manipulación de manera automática, ya sea vía transfer o mediante cinta de salida.

MODELO T-V SERIE - VERTICAL



TECHNICAL DETAILS

Package type: 4 side Seal Sachet

Package dimensions :
Length range : 30-150
Film width : 1156 mm

Capacity : 50-60 pp/m x cycle



ENVASADORA BFS



LIQUIDPAC es una envasadora con un sistema análogo al SYFPAC®, con la diferencia de que esta ha sido estudiada para las exigencias de envasado de la industria alimenticia y de bebidas.

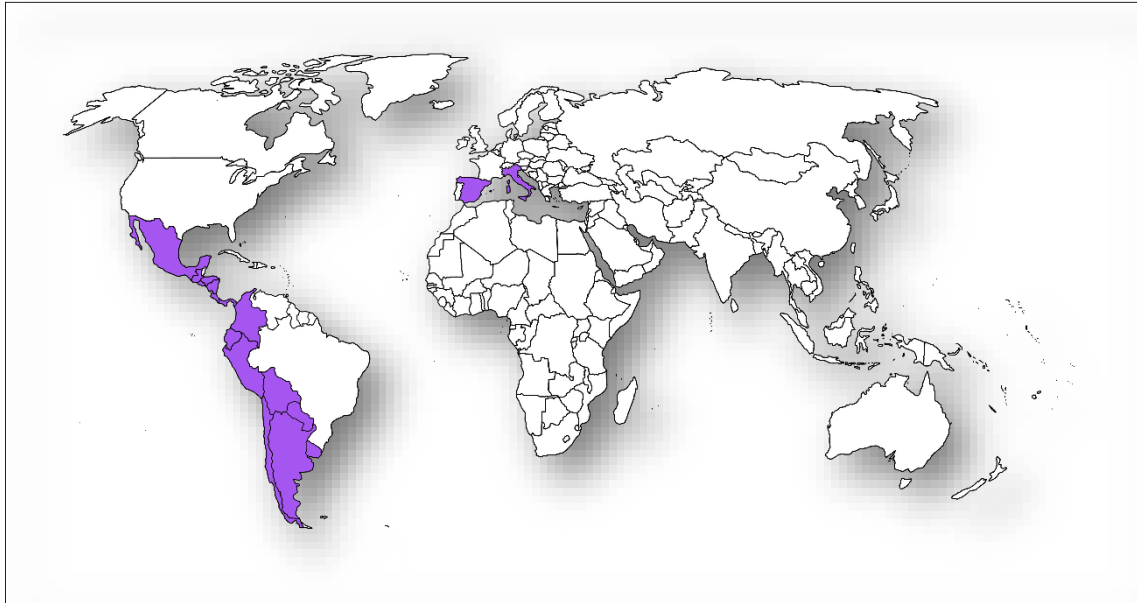
Se pueden proyectar botellas muy creativas y ergonómicas. Algunos de los diseños realizados para botellas de zumos de frutas y leche son nuestra botella de leche patentizada con sellado desprendible y tapa resellable y la botella de zumo con sorbete incorporado.

PALETIZADORES

Seleccionar el tipo correcto de paletizador robótico para el trabajo correcto es una decisión crítica. Serpa ha ampliado nuestra línea de paletizadores robotizados a tres modelos diferentes: monocelda, doble y automático. Todos los paletizadores robóticos de Serpa están contruidos con estándares rígidos y robustos para garantizar el máximo tiempo de actividad y un fácil mantenimiento.



NUESTRA PRESENCIA EN EL MERCADO:



WWW.ISOLTECH.COM.ES
jbenedetti@isoltech.com.es
ldesimone@isoltech.com.es